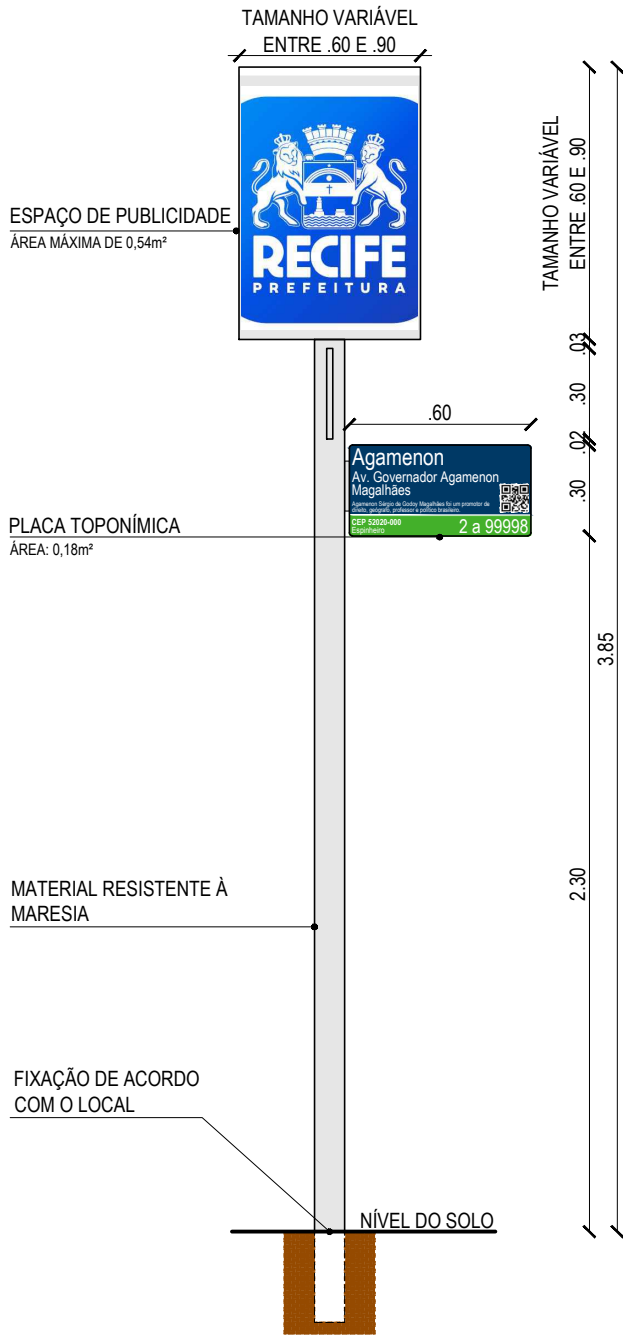


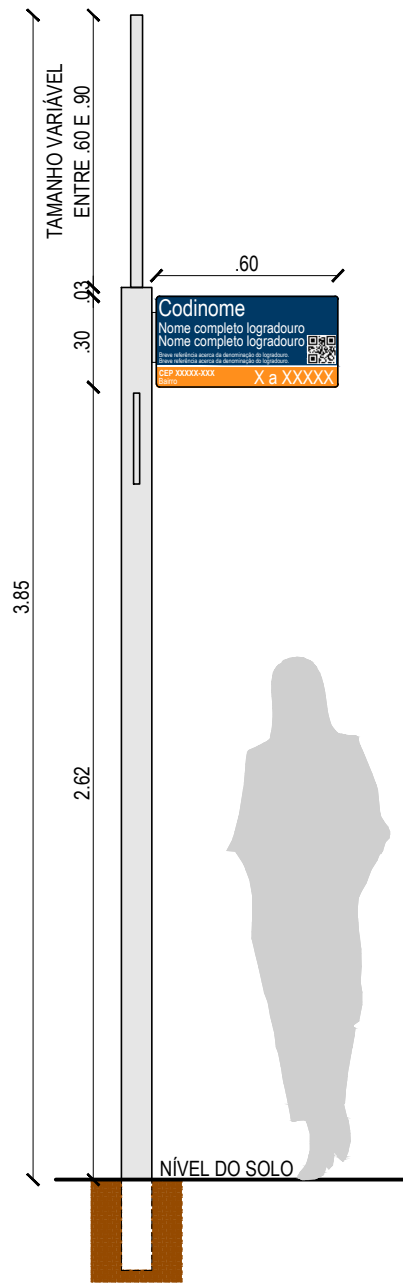


ANEXO DO CADERNO DE ENCARGOS II – CROQUIS REFERENCIAIS

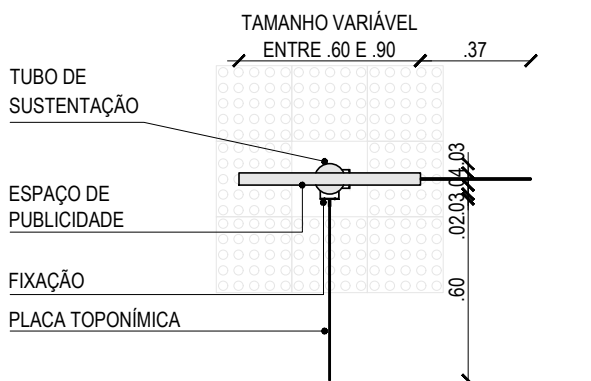
CONCESSÃO DE SERVIÇOS PÚBLICOS PARA FORNECIMENTO, IMPLANTAÇÃO, GESTÃO, OPERAÇÃO E MANUTENÇÃO DE PLACAS TOPONÍMICAS, PLACAS TURÍSTICAS E DIRECIONADORES DE PEDESTRE, COM EXCLUSIVIDADE DA CONCESSIONÁRIA NA EXPLORAÇÃO PUBLICITÁRIA



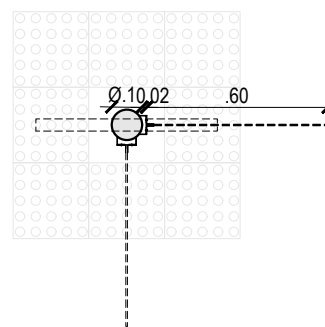
ELEVAÇÃO MODELO 01
 ESCALA 1/25



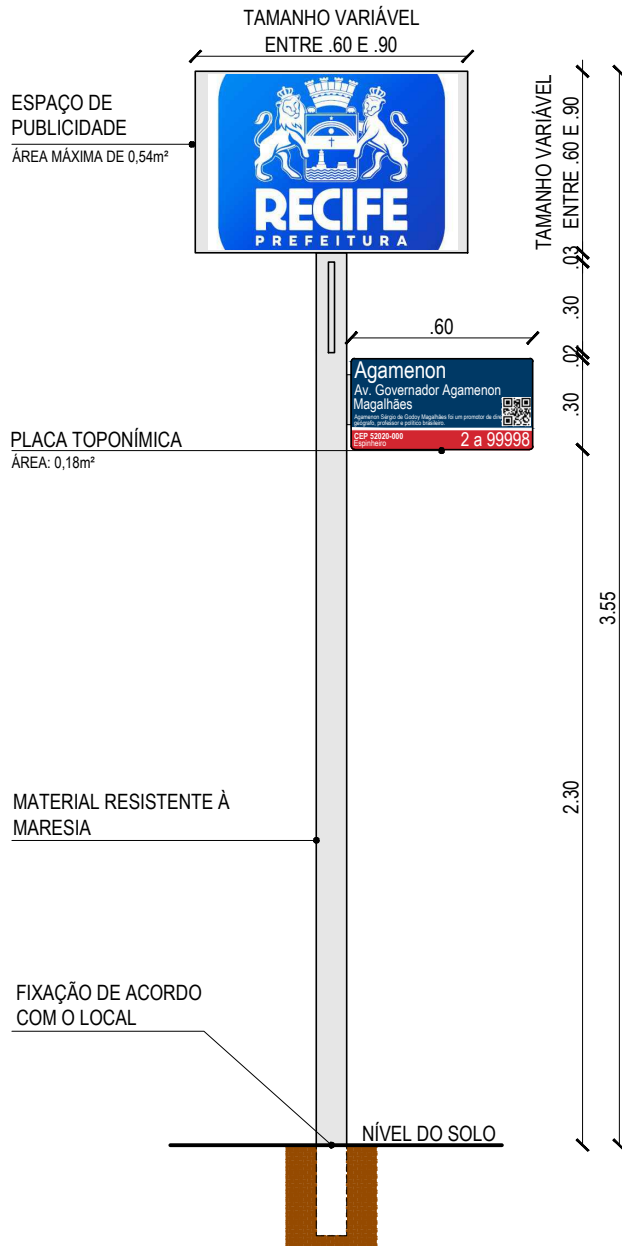
VISTA LATERAL DIREITA MODELO 01
 ESCALA 1/25



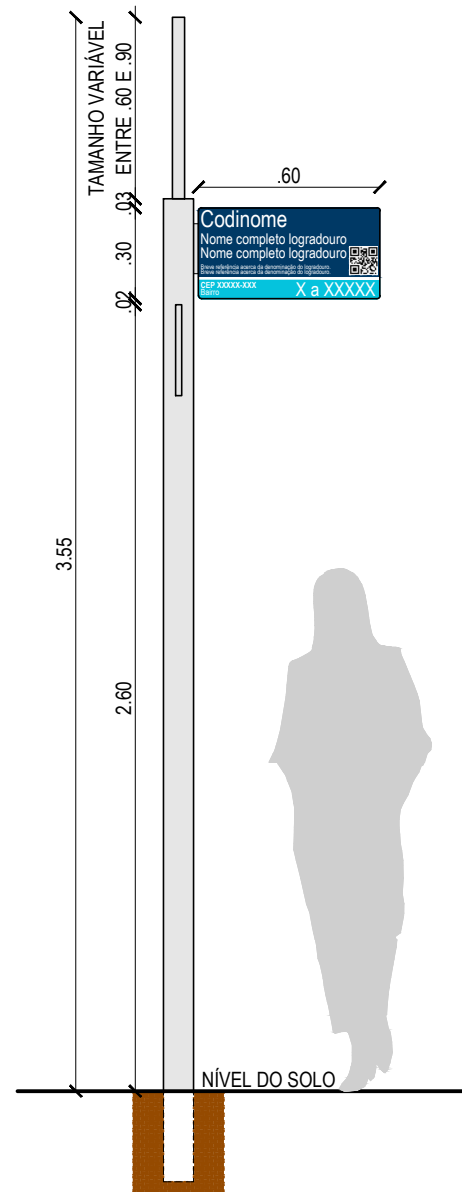
VISTA SUPERIOR MODELO 01
 ESCALA 1/25



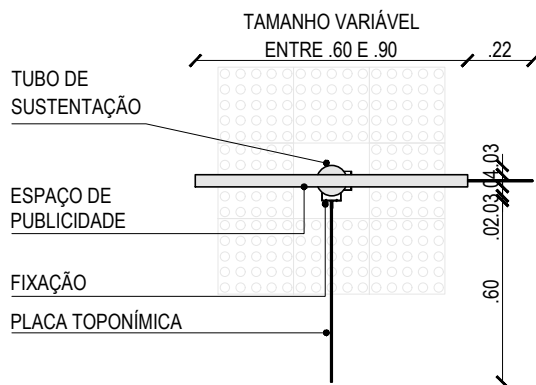
PLANTA BAIXA MODELO 01
 ESCALA 1/25



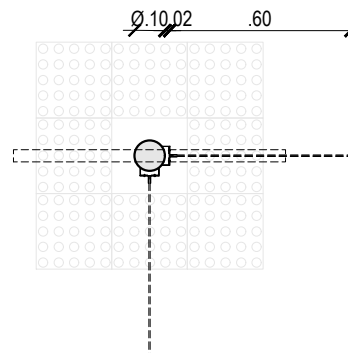
ELEVAÇÃO MODELO 02
ESCALA 1/25



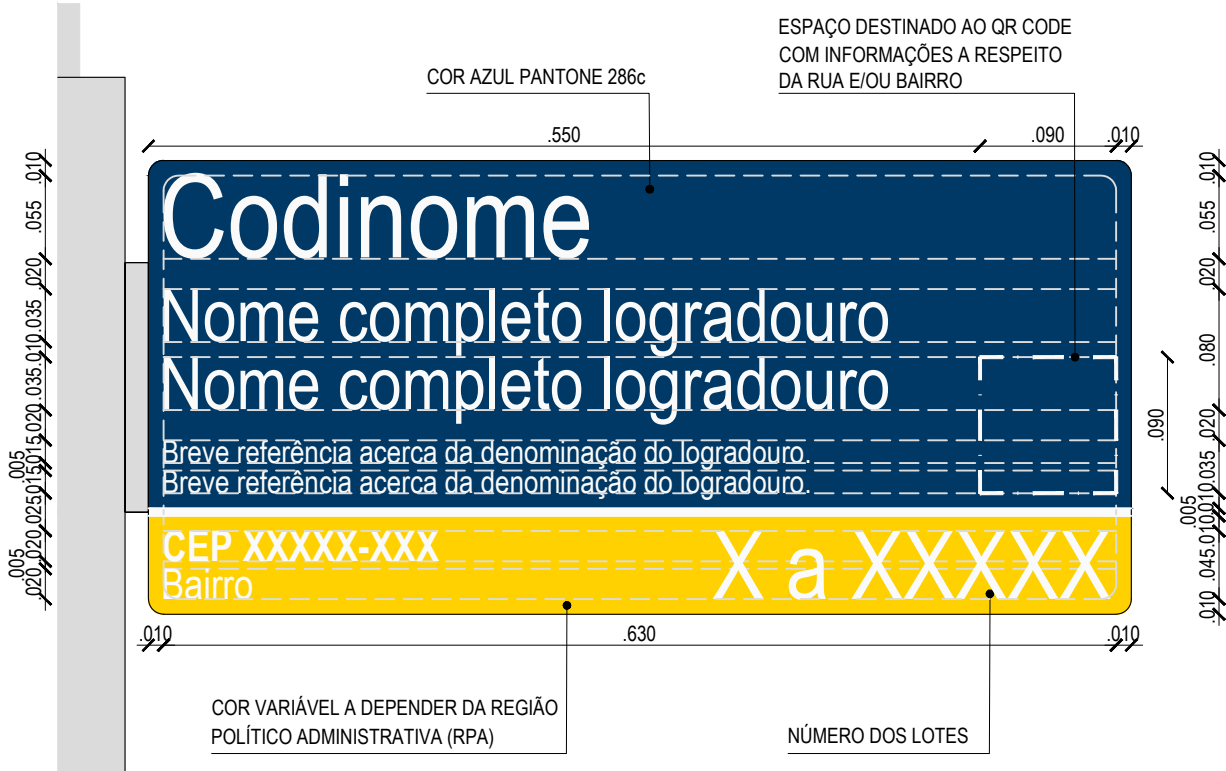
VISTA LATERAL DIREITA MODELO 02
ESCALA 1/25



VISTA SUPERIOR MODELO 02
ESCALA 1/25



PLANTA BAIXA MODELO 02
ESCALA 1/25



DETALHE DA PLACA
ESCALA _____ 1/5

LEGENDA DE CORES POR RPA

- RPA 1: Marrom 4695c
- RPA 2: Amarelo 109c
- RPA 3: Laranja 1495c
- RPA 4: Vermelho 1795c
- RPA 5: Verde 361c
- RPA 6: Azul 311c

1. Gradil

O Gradil é um dispositivo de canalização e proteção destinado a disciplinar, direcionar e segregar o fluxo ciclistas e/ou pedestres, de forma a garantir a segurança viária.

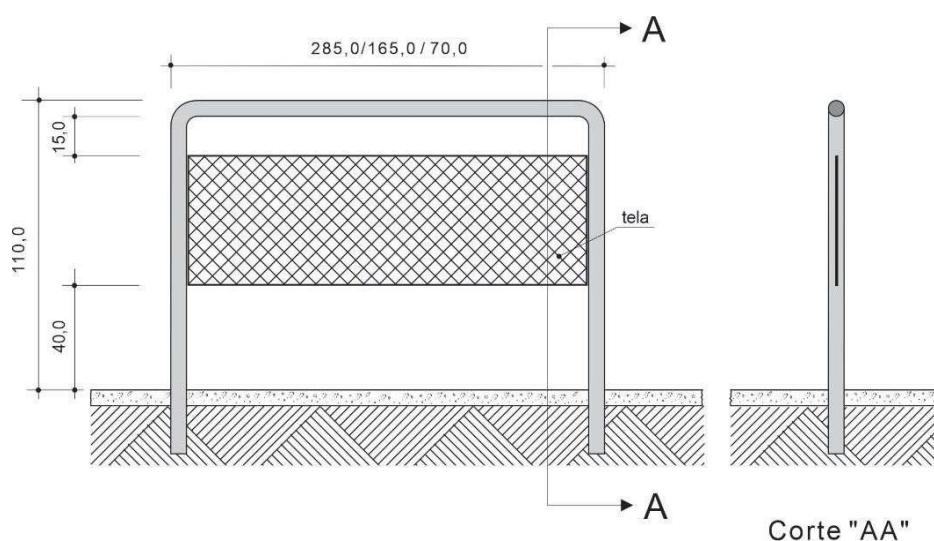


Figura 1

Características

O gradil utilizado apresenta as seguintes características:

Altura: 1,00m

Largura: 0,70m, 1,60m ou 2,85m

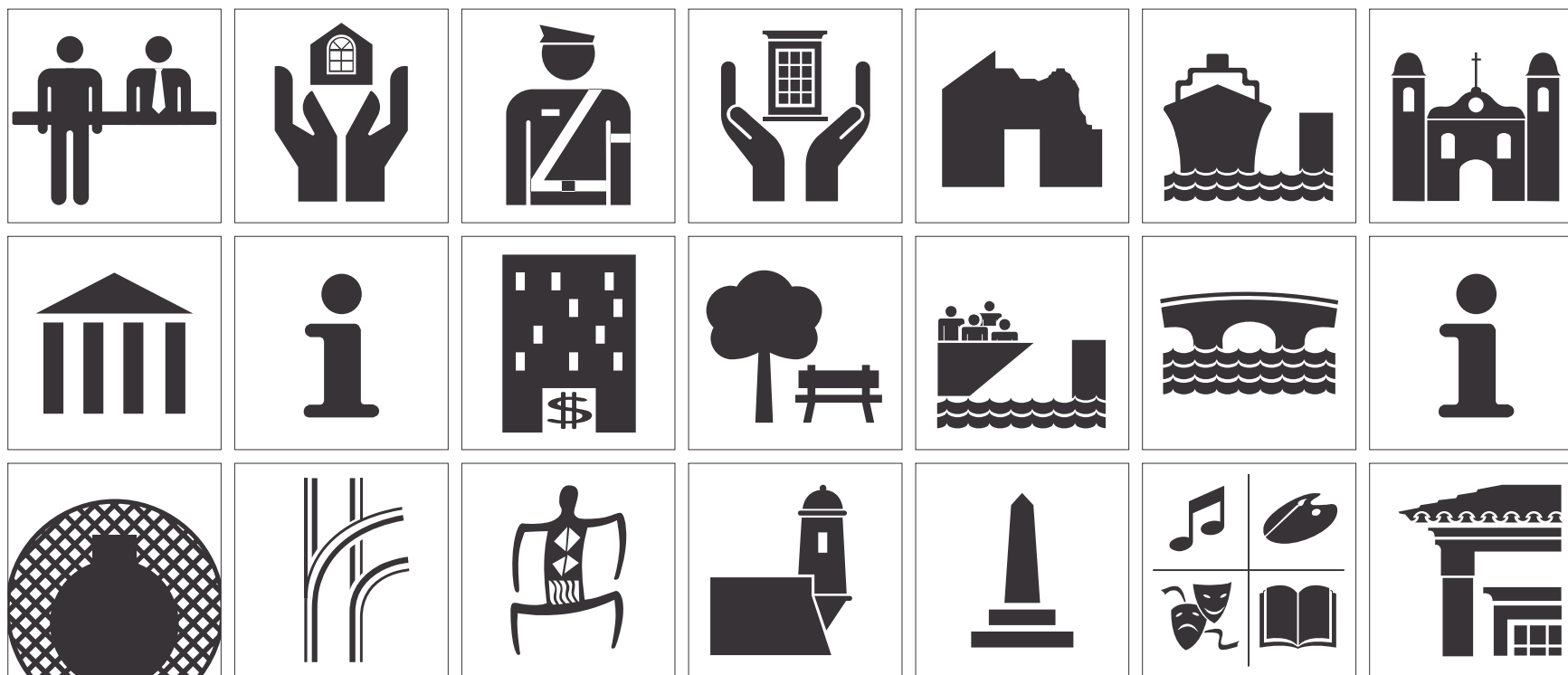
Fixação: pode ser cravado ou parafusado quando o pavimento não permite o modelo cravado, tipo estruturas de obras de arte.

Outros modelos de gradil, destinados exclusivamente a ciclistas, podem ser utilizados desde que aprovados pela PCR e devem atender aos seguintes requisitos mínimos:

- altura entre 0,90m e 1,20m;
- permitir adequação à geometria do local e às especificações de projeto, tal como trecho em curva;
- permitir a manutenção de bueiro, poço de visita, caixa de passagem e outros equipamentos, quando instalado de forma fixa;

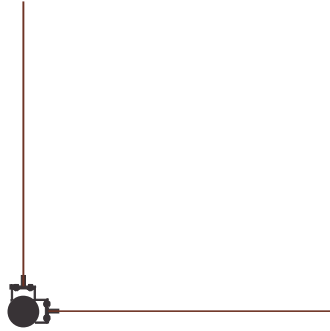
Componentes do Sistema

8

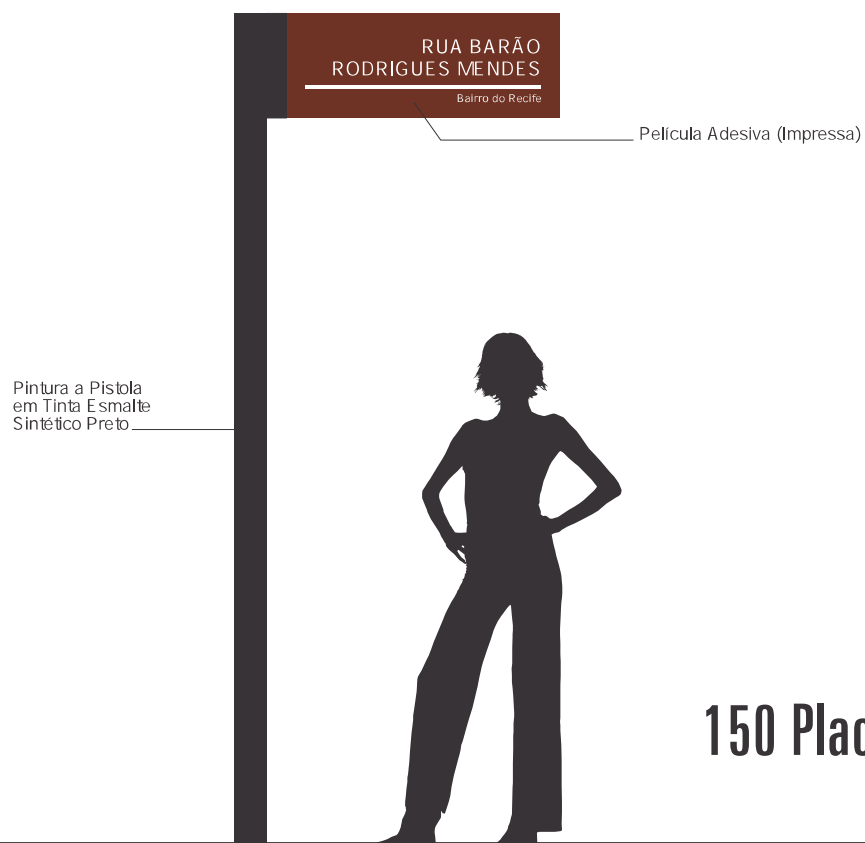


Pictogramas

Vista Superior
Esc. 1:20

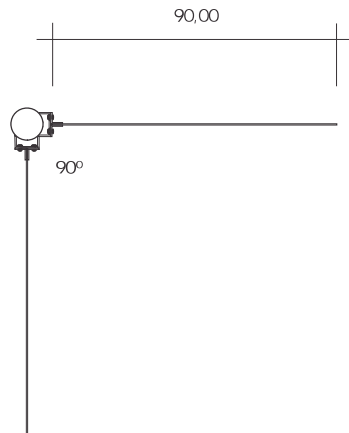


Vista Frontal
Esc. 1:20

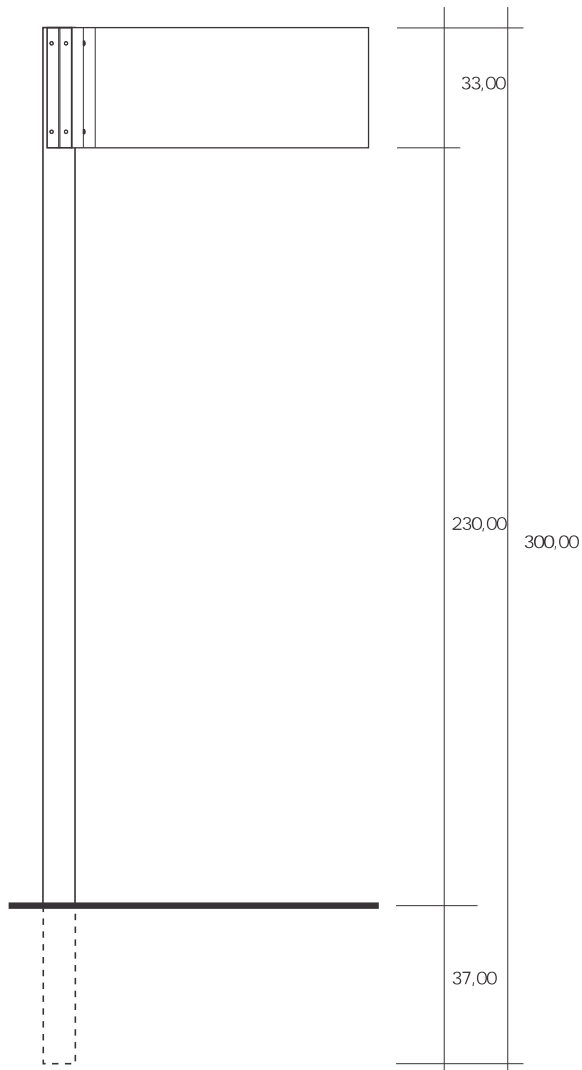


150 Placas

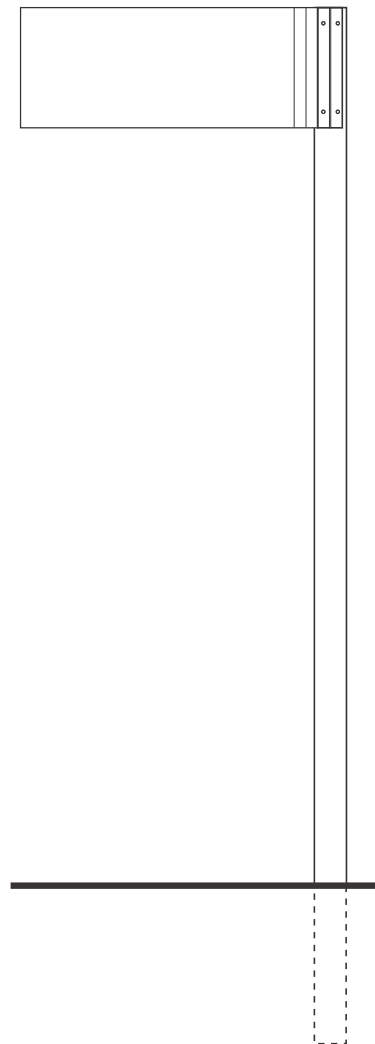
Vista Superior
Esc. 1:20



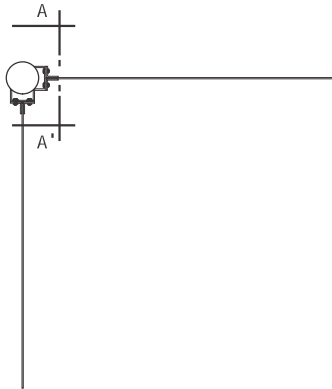
Vista Frontal
Esc. 1:20



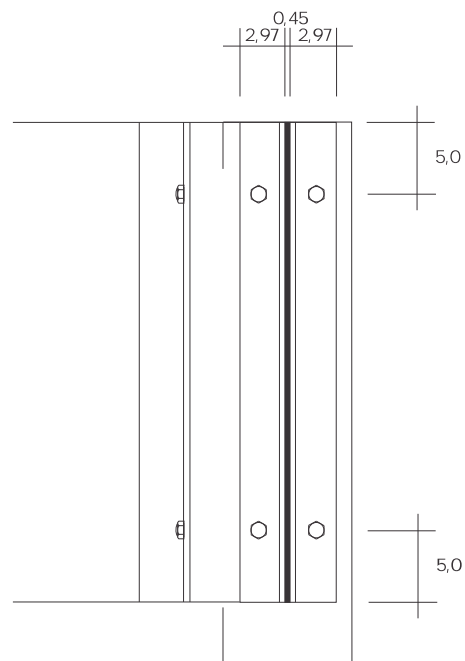
Vista Lateral
Esc. 1:20



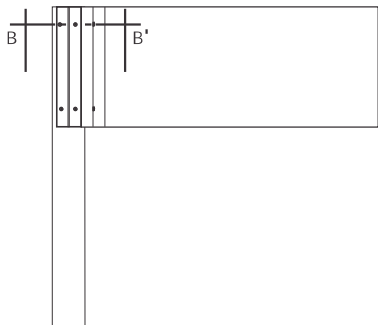
Vista Superior
 Esc. 1:20



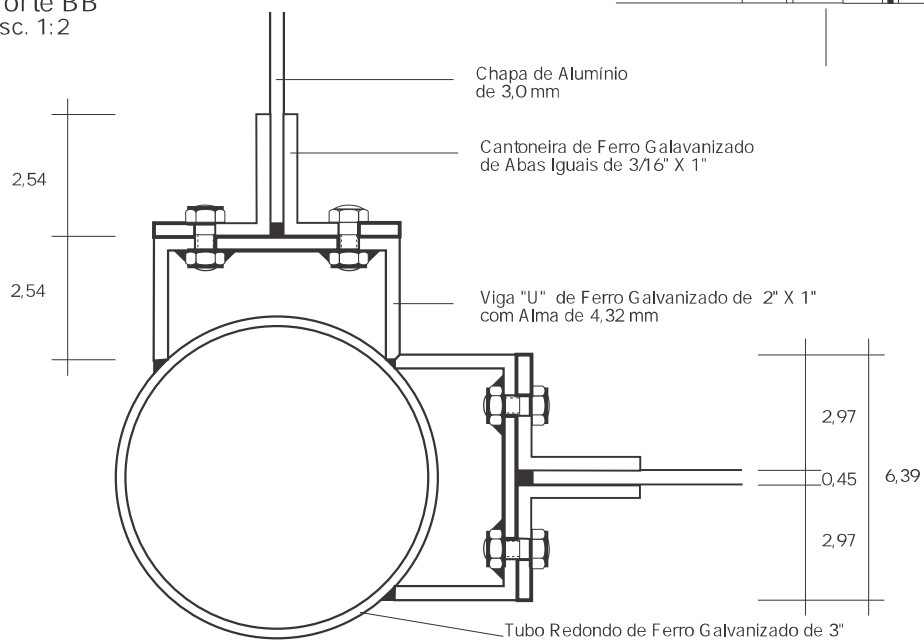
Corte AA'
 Esc. 1:5



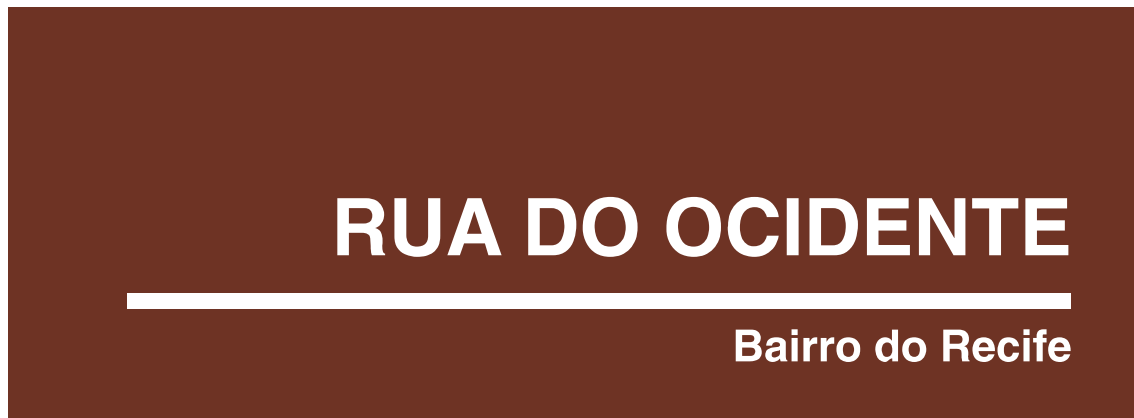
Vista Frontal
 Esc. 1:20



Corte BB'
 Esc. 1:2



Vista Frontal
Esc. 1:5



1 Linha
Alinhamento pela Direita

Vista Frontal
Esc. 1:5



1 Linha
Alinhamento pela Esquerda

Vista Frontal
Esc. 1:5



2 Linhas
Alinhamento pela Direita

Vista Frontal
Esc. 1:5



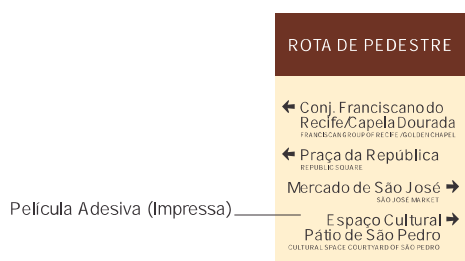
2 Linhas
Alinhamento pela Esquerda

66 Placas

Vista Superior
Esc. 1:20



Vista Frontal
Esc. 1:20



Vista Lateral
Esc. 1:20

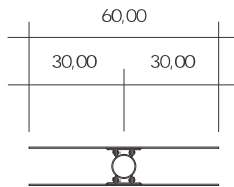


Pintura a Pistola em Tinta Esmalte Sintético Preto

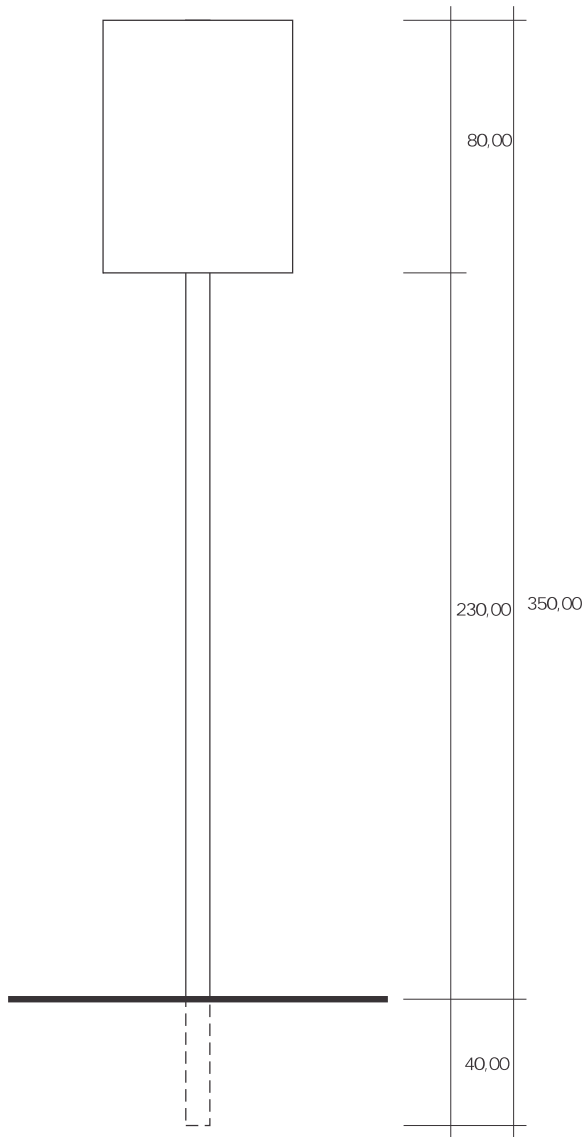


Obs. 1: a placa é dupla face

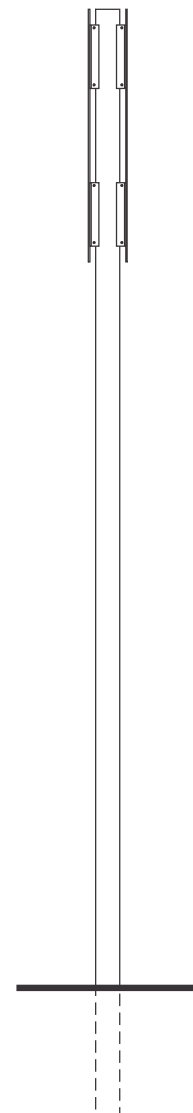
Vista Superior
Esc. 1:20



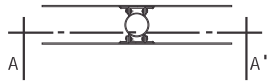
Vista Frontal
Esc. 1:20



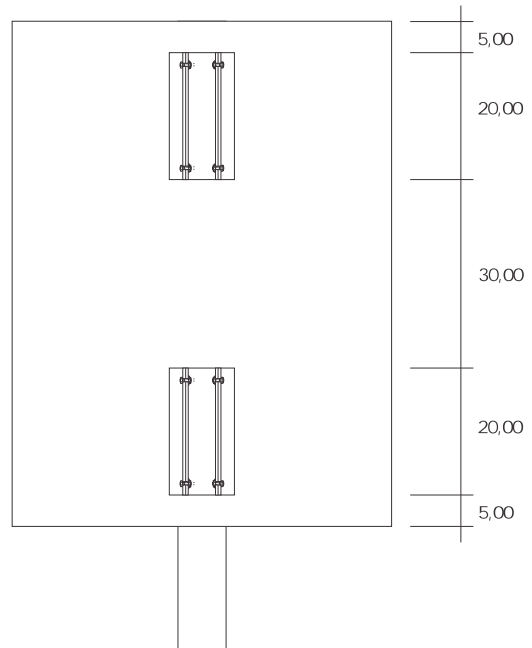
Vista Frontal
Esc. 1:20



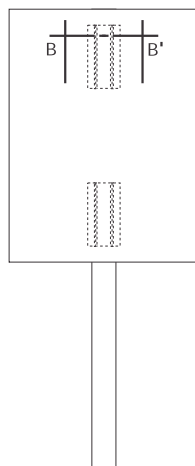
Vista Superior
 Esc. 1:20



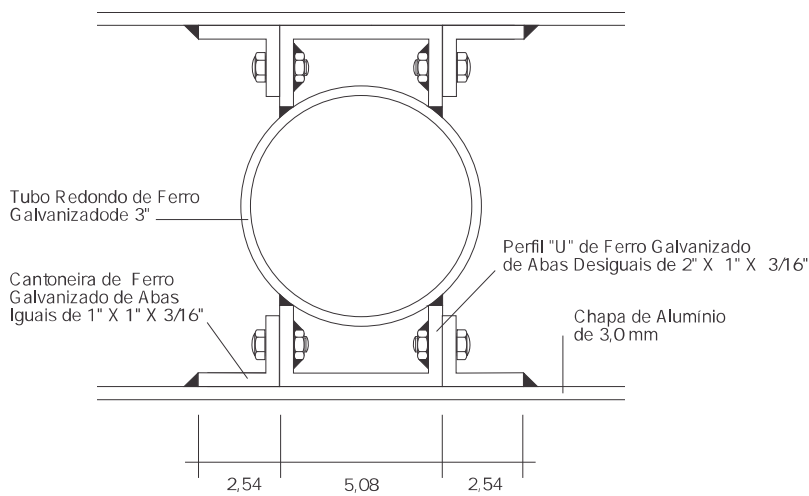
Corte AA
 Esc. 1:10



Vista Frontal
 Esc. 1:20



Corte BB'
 Esc. 1:2



Vista Frontal
Esc. 1:5



Vista Posterior
Esc. 1:5

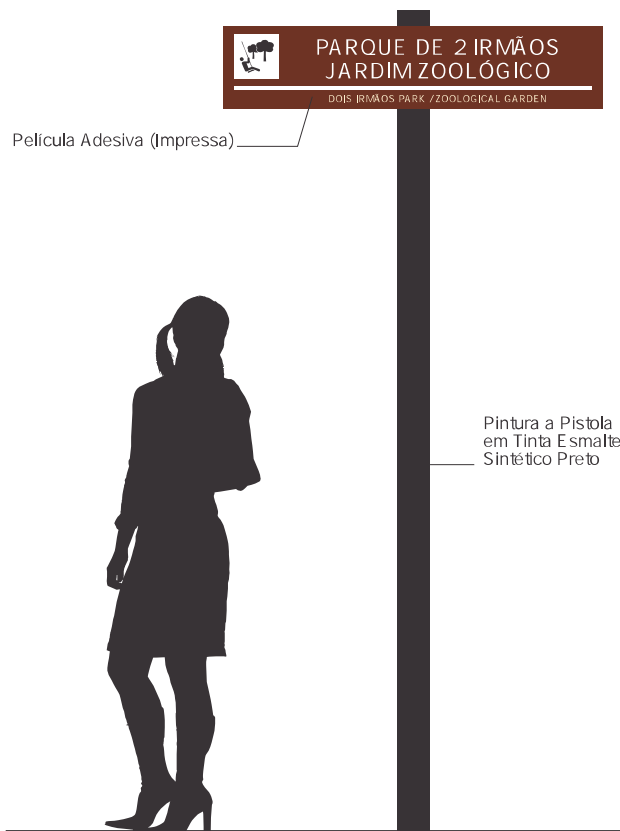


84 Placas

Vista Superior
Esc. 1:20



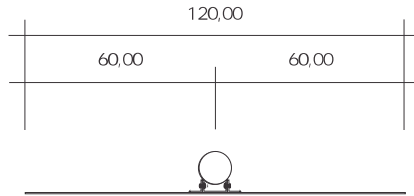
Vista Frontal
Esc. 1:20



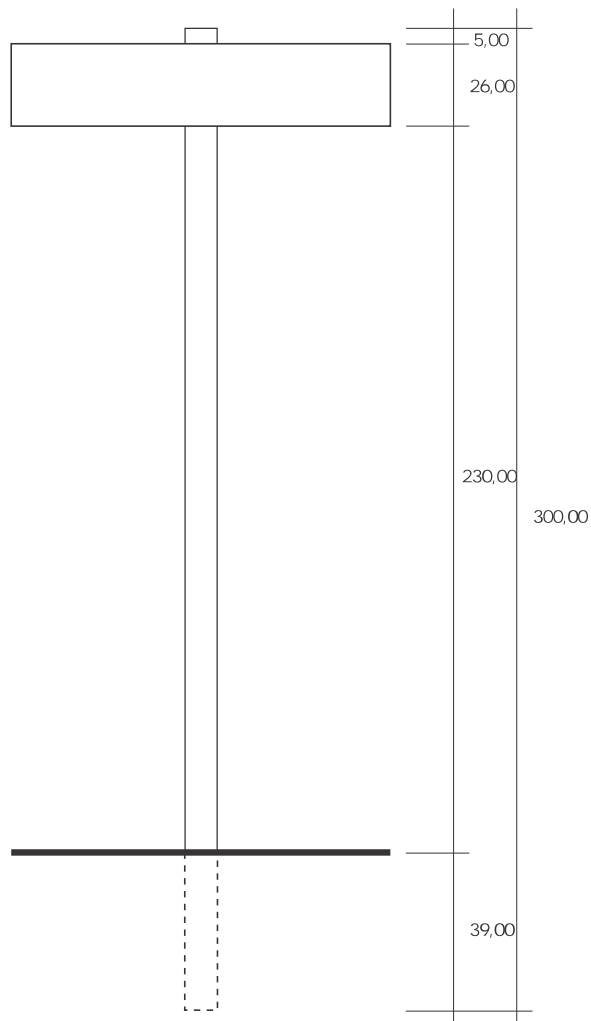
Vista Lateral Direita
Esc. 1:20



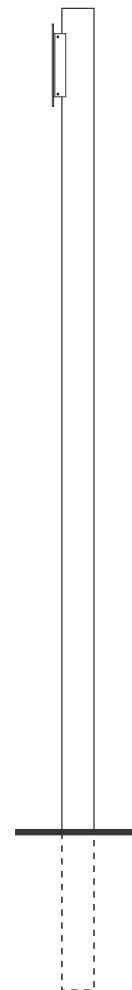
Vista Superior
Esc. 1:20



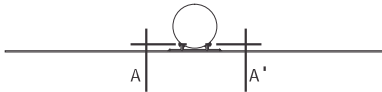
Vista Frontal
Esc. 1:20



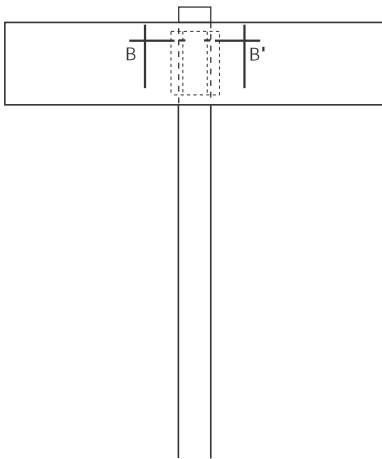
Vista Lateral Direita
Esc. 1:20



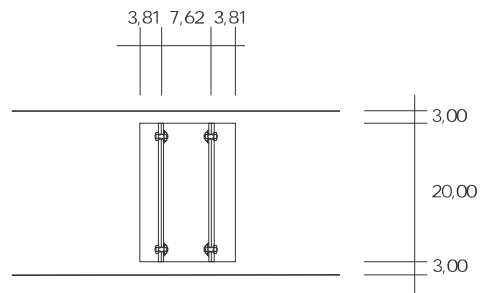
Vista Superior
 Esc. 1:20



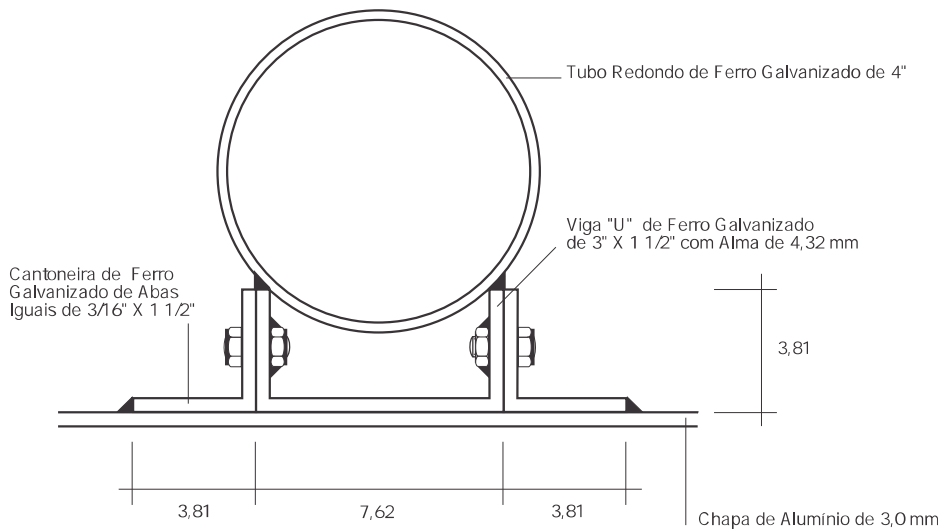
Vista Frontal
 Esc. 1:20



Corte AA'
 Esc. 1:10



Corte BB'
 Esc. 1:2



Vista Frontal
Esc. 1:5



1 Linha

Vista Frontal
Esc. 1:5



2 Linhas

Obs. 1: as informações em braille (acetato em autorelevo) serão fixadas na placa com adesivo transparente 3M.

180 Placas

Vista Superior
 Esc. 1:20

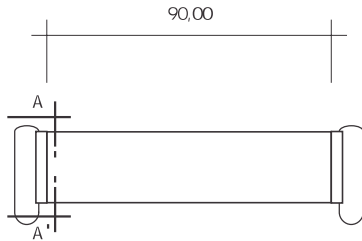


Vista Frontal
 Esc. 1:20

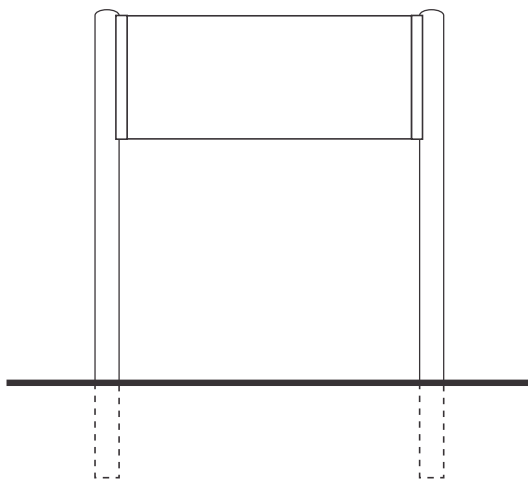
Vista Lateral
 Esc. 1:20



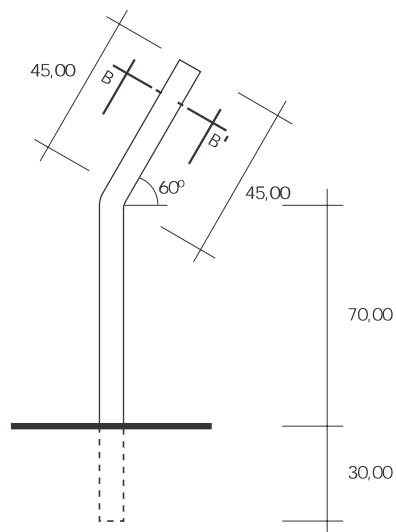
Vista Superior
 Esc. 1:20



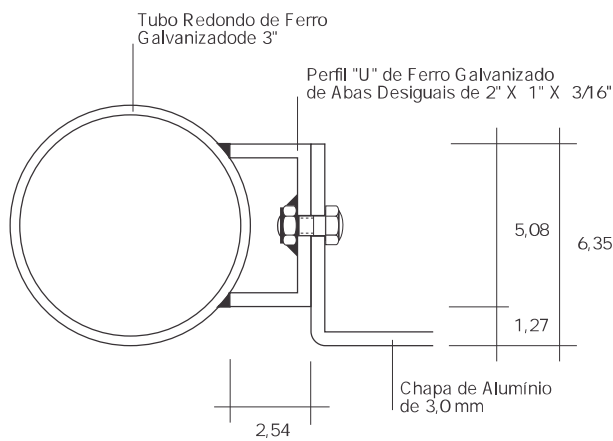
Vista Frontal
 Esc. 1:20



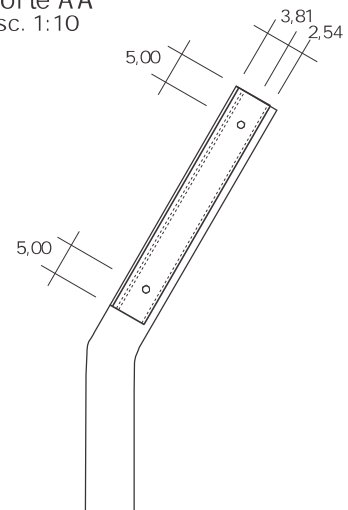
Vista Lateral Direita
 Esc. 1:20



Corte BB'
 Esc. 1:2



Corte AA'
 Esc. 1:10



Vista Frontal
Esc. 1:5

CINEMA SÃO LUIZ *SÃO LUIZ MOVIE THEATER*

Inaugurado em 6 de setembro de 1952, o São Luiz é um dos mais emblemáticos cinemas do Recife. Em 2009 o prédio foi tombado pelo Governo do Estado, que o revitalizou mantendo a sua concepção clássica. Hoje, é um dos últimos cinemas de rua do país.

Opened on September 6, 1952, Cinema São Luiz is one of the most emblematic movie theater in Recife. In 2009, the building was listed by the State Government, that revitalized it maintaining its traditional design.

1 Linha

Vista Frontal
Esc. 1:5

ESPAÇO PASÁRGADA / ANTIGA CASA DE MANUEL BANDEIRA

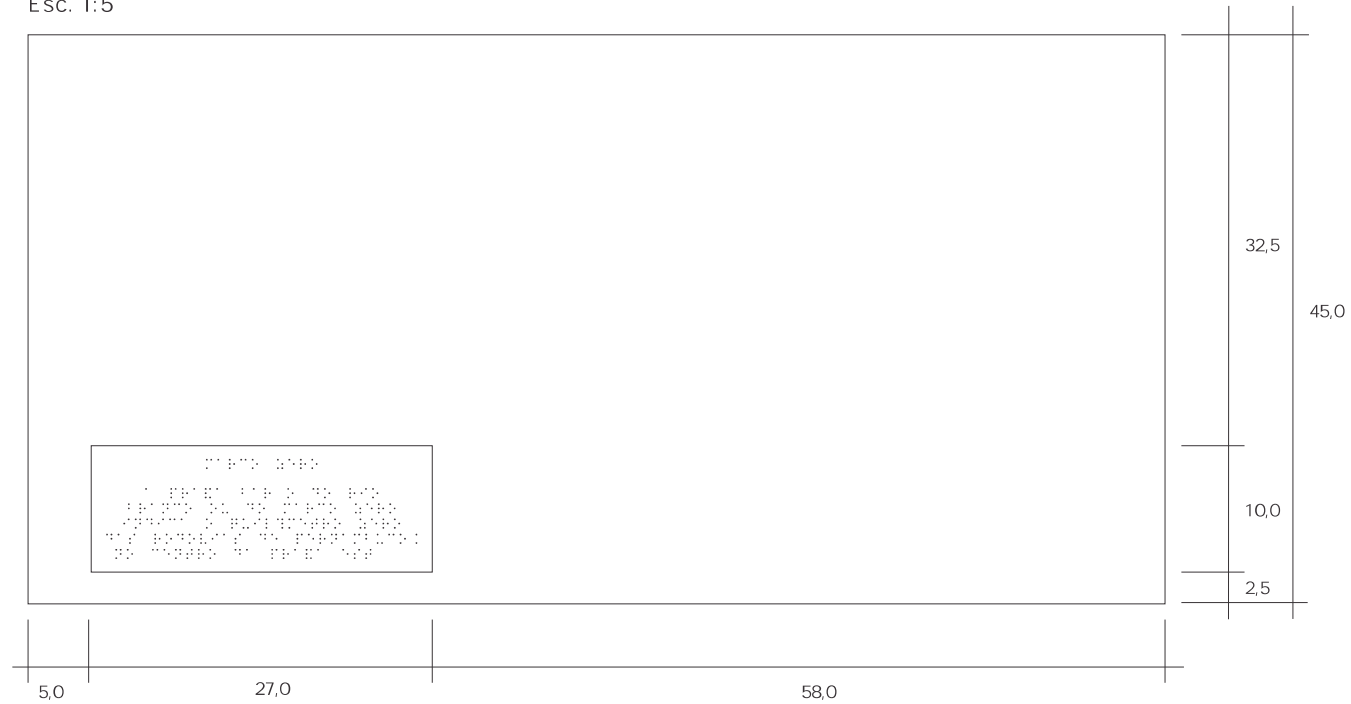
PASÁRGADA SPACE / MANUEL BANDEIRA'S HOUSE

Casarão do século 19 onde Manuel Bandeira viveu parte de sua infância e que serviu de inspiração para vários de seus poemas. Tombada pelo Governo de Pernambuco em 1983, desde 1986 funciona como um espaço de preservação da obra do poeta e de fomento à literatura.

Manuel Bandeira lived in this 19th century house during his childhood. The house was certainly the inspiration for several poems and is preserved by Pernambuco State Government since 1983. The house is a kind of museum of the poet and a place to encourage literature.

2 Linhas

Vista
Esc. 1:5



Obs. 1: as informações em braille (aceta to em autorelevo)
serão fixadas na placa com adesivo transparente 3M.

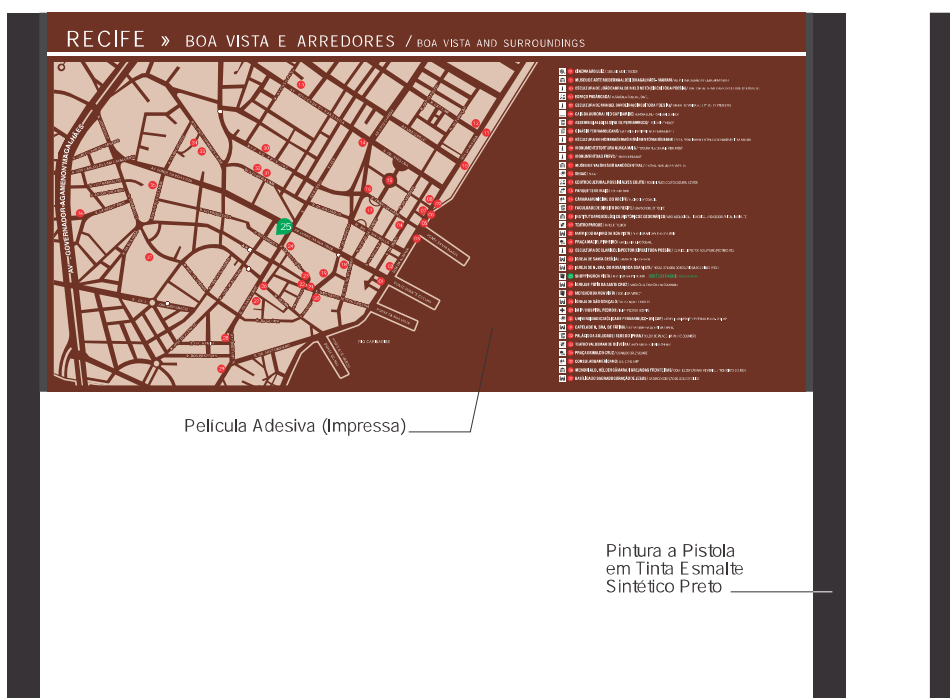
20 Mapas

Vista Superior
Esc 1:20

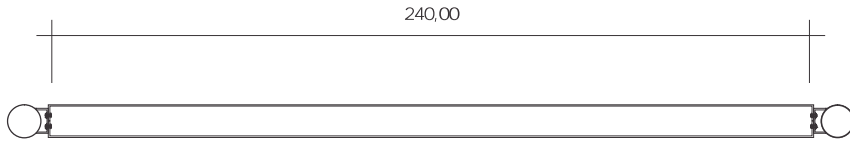


Vista Frontal
Esc 1:20

Vista Lateral
Direita
Esc 1:20

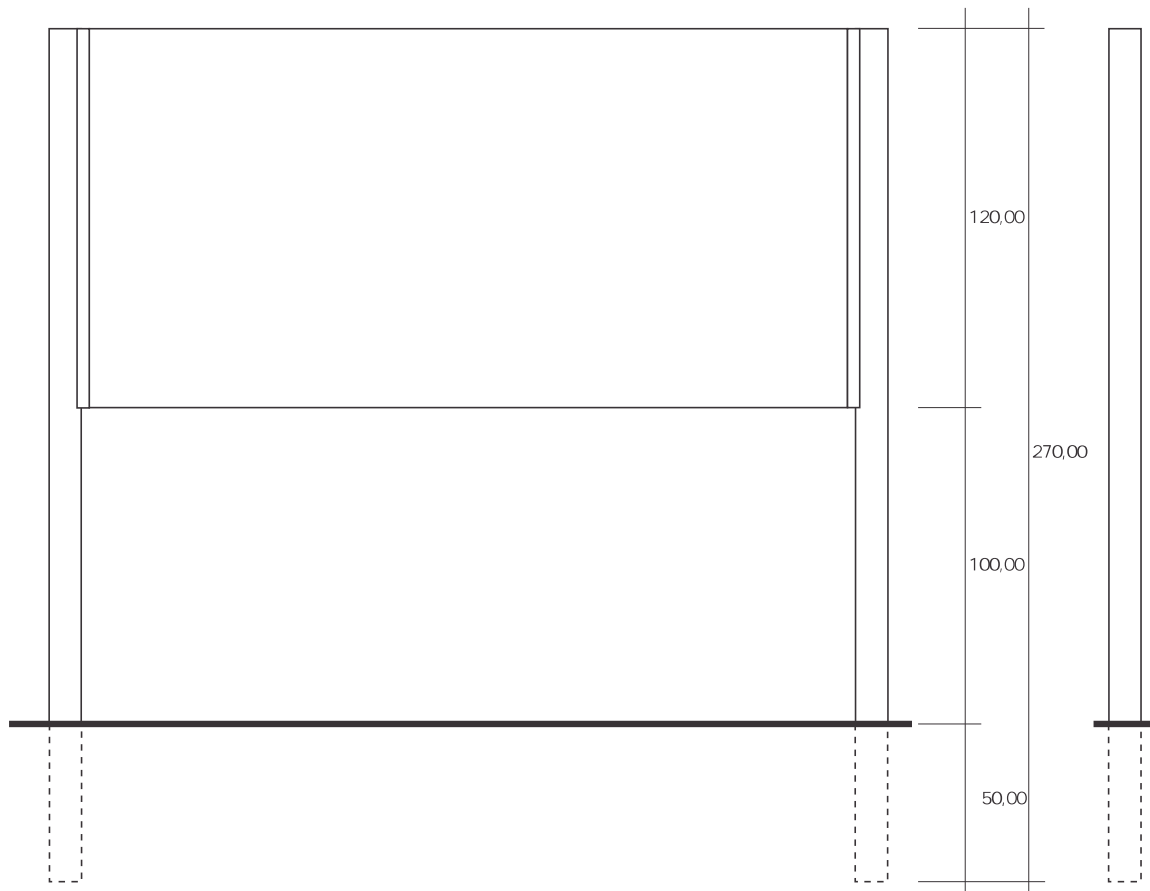


Vista Superior
Esc 1:20

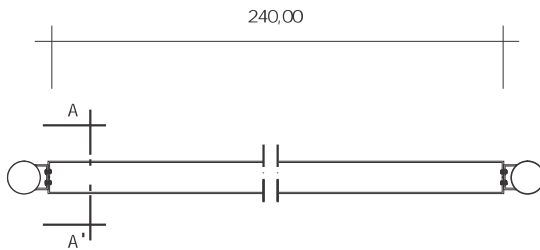


Vista Frontal
Esc 1:20

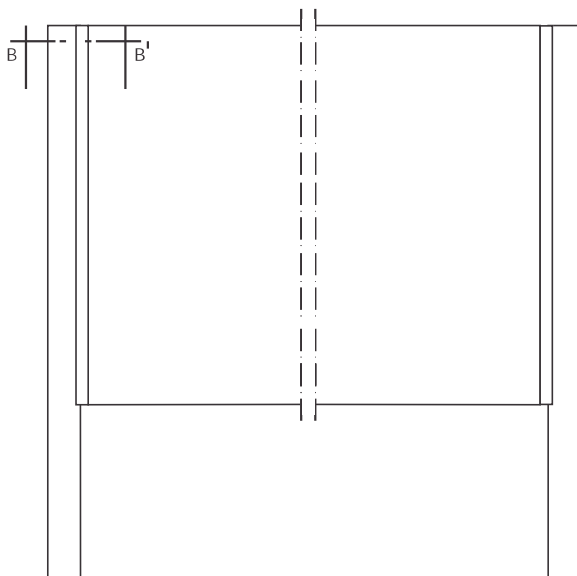
Vista Lateral
Direita
Esc 1:20



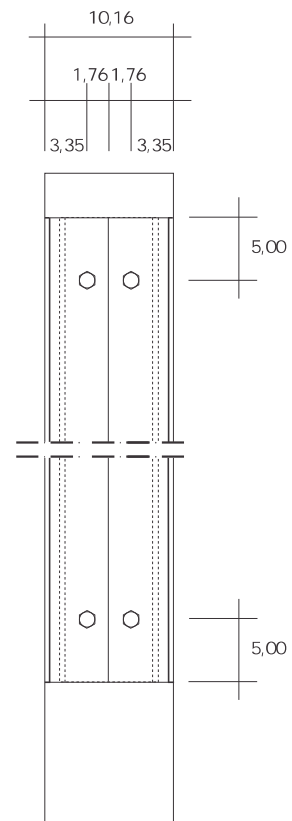
Vista Superior
 Esc 1:20



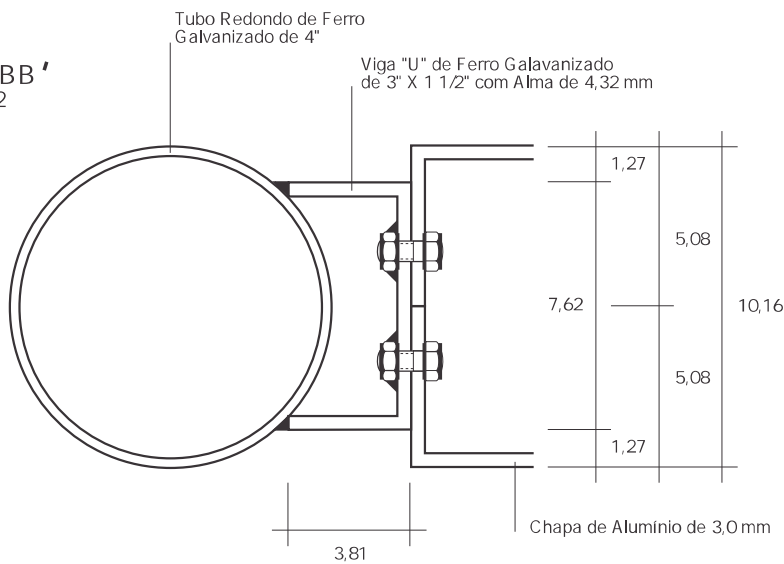
Vista Frontal
 Esc 1:20



Corte AA'
 Esc. 1:5



Corte BB'
 Esc. 1:2



Vista
 Esc. 1:10

RECIFE » BOA VISTA E ARREDORES / BOA VISTA AND SURROUNDINGS



- 01 CINEMA SÃO LUÍS / SÃO LUÍS THEATRE
- 02 MUSEU DE ARTE MODERNA ALOÍSIO MAGALHÃES - MAMAM / ALOISIO MAGALHAES MODERN MUSEUM
- 03 ESCULTURA DE JOÃO CABRAL DE MELO NETO (ORÇUNTO DA POESIA) / JOACABRAL DE MELO NETO SCULPTURE (PORTA RUDE)
- 04 ESPAÇO PASARGADA / PASARGADA CULTURAL SPACE
- 05 ESCULTURA DE MANUEL BANDAÉRA (ORÇUNTO DA POESIA) / MANUEL BANDAÉRA SCULPTURE (PORTA RUDE)
- 06 CAS DA AURORA / RUI CAMPBARRIE / AURORA HOUSE
- 07 ASSEMBLÉIA LEGISLATIVA DE PERNAMBUCO / LEGISLATIVE HOUSE
- 08 GOBIÃO PERNAMBUCANO / EDUCATION INSTITUTO PERNAMBUCO
- 09 ESCULTURA EM HOMENAGEM AO MOVIMENTO MANGUEBAT / SCULPTURE IN HONOR TO MANGUEBAT MOVEMENT
- 10 MONUMENTO TORTURA NUNCA MAIS / TORTURE NEVER AGAIN MONUMENT
- 11 MONUMENTO AO FREVO / FREVO MONUMENT
- 12 MUSEU DE VALORES DO BANCO CENTRAL / CENTRAL BANK VALUES MUSEUM
- 13 SENAC / SENAC
- 14 CENTRO CULTURAL ROSSINI ALVES COELHO / ROSSINI ALVES COELHO CULTURAL CENTER
- 15 PARQUE TS DE MAND / TS PARK
- 16 CÂMARA MUNICIPAL DO RECIFE / RECIFE CITY COUNCIL
- 17 FACULDADE DE DIREITO DO RECIFE / LAW SCHOOL OF RECIFE
- 18 INSTITUTO ARQUEOLÓGICO, HISTÓRICO E GEGRÁFICO / ARCHEOLOGICAL, HISTORICAL AND GEOGRAPHICAL INSTITUTE
- 19 TEATRO PARQUE / PARQUE THEATRE
- 20 MATRIZ DO BARRIO DA BOA VISTA / BOA VISTA BARROCK CHURCH
- 21 PRAÇA MACIEL PRIMEIRO / MACIEL PRIMEIRO SQUARE
- 22 ESCULTURA DE CLARISSA LISPECTOR (ORÇUNTO DA POESIA) / CLARISSA LISPECTOR SCULPTURE (PORTA RUDE)
- 23 IREJEA DE SANTA CECÍLIA / SANTA CECÍLIA CHURCH
- 24 IREJEA DE N. SRA. DO ROSÁRIO DA BOA VISTA / N. SRA. DO ROSÁRIO CHURCH (BOA VISTA BRANCH)
- 25 SHOPPING BOA VISTA / BOA VISTA SHOPPING MALL - **VICÉ-ESTÁ ADULT - BOA VISTA**
- 26 IREJEA E PATÓ DA SANTA CRUZ / SANTA CRUZ CHURCH (BOA VISTA BRANCH)
- 27 MERCADO DA BOA VISTA / BOA VISTA MARKET
- 28 IREJEA DE SÃO GONÇALO / SÃO GONÇALO CHURCH
- 29 IIR / HOSPITAL PEDRO II / PEDRO II HOSPITAL
- 30 UNIVERSIDADE CATÓLICA DE PERNAMBUCO - UNICAP / CATHOLIC UNIVERSITY OF PERNAMBUCO - UNICAP
- 31 CAPELA DE N. SRA. DE FÁTIMA / NOSSA SENHORA DE FÁTIMA CHURCH
- 32 PALÁCIO DA SOLEDADE / SEDE DO IPHAM / SOLEDADE PALACE - IPHAM HEADQUARTERS
- 33 TEATRO VALDEMAR DE OLIVEIRA / VALDEMAR DE OLIVEIRA THEATRE
- 34 PRAÇA OSWALDO CRUZ / OSWALDO CRUZ SQUARE
- 35 CONSULADO AMERICANO / US CONSULATE
- 36 MEMORIAL D. HELDER CÂMARA / IREJEA DAS FRONTEIRAS / DOM HELDER CÂMARA MEMORIAL - FRONTIERS CHURCH
- 37 BASÍLICA DO SAGRADO CORAÇÃO DE JESUS / SACRADO CORAÇÃO DE JESUS BASILICA